



RDI

SOURCE D'INFORMATION

TERRES ARCTIQUES

DIX ÉMISSIONS POUR DÉCOUVRIR ET COMPRENDRE L'ELDORADO DU 21^e SIÈCLE

À COMPTER DU SAMEDI 15 SEPTEMBRE SUR RDI

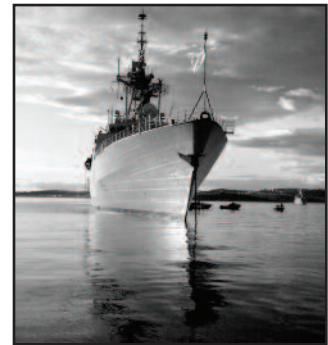
Mercredi 12 septembre 2007 – À l'occasion de l'Année polaire internationale (2007-2008), RDI diffuse une série documentaire inédite qui arrive à point nommé en cette période où tous les regards se tournent vers le Grand Nord : **TERRES ARCTIQUES**. Ressources naturelles, souveraineté, populations autochtones, navigation, conflits potentiels... Tous les aspects reliés à l'évolution probable du Grand Nord à l'heure des changements climatiques sont abordés dans cette captivante série diffusée sur RDI **le samedi à 13 h 30, 19 h 30 et 23 h 30**.

Le principal objectif de **TERRES ARCTIQUES** est d'offrir une meilleure connaissance du Nord aux téléspectateurs. Filmée aux États-Unis, en Russie, au Groenland, en Norvège, en Finlande, et à travers l'Arctique canadien, cette série offre des images saisissantes, et aborde des thèmes comme la souveraineté du Canada sur les eaux intérieures arctiques, la présence militaire dans le Nord, le passage du Nord-Ouest, l'exploitation des ressources naturelles, l'occupation du territoire, les changements climatiques, etc. Cette émission nous aide à comprendre pourquoi le Nord pourrait rapidement devenir l'un des endroits les plus « chauds » du 21^e siècle.

Les premiers rendez-vous :

LE CANADA SUR UNE MINCE COUCHE DE GLACE (samedi 15 septembre)

Les yeux du monde sont maintenant tournés vers le Grand Nord, plus particulièrement vers les chenaux de l'archipel arctique canadien, dont les eaux risquent de devenir libres de glace d'ici une décennie ou deux. Le légendaire passage du Nord-Ouest revêt aujourd'hui un tout nouvel intérêt puisqu'il pourrait devenir une route commerciale fort économique pour de nombreuses nations. Une question cruciale demeure pourtant : les eaux du passage sont-elles canadiennes ou internationales?



LE CANADA SUR LE PIED DE GUERRE (samedi 22 septembre)

En août 2006 eut lieu l'opération Lancaster, un exercice militaire interarmées dont l'objectif était de renforcer la souveraineté sur les côtes nord et est de l'île de Baffin. Diverses opérations militaires se sont déployées dans le Grand Nord canadien depuis quelques années. Après plus de 20 ans d'inactivité, le Canada est plus que jamais sur le pied de guerre afin d'affirmer son autorité sur ses eaux intérieures arctiques.



LES RANGERS DE PUVIRNITUQ

(samedi 29 septembre)

La vie s'est rapidement transformée à Puvirnituaq, au Nunavik. Des Inuits provenant de toute la côte est de la baie d'Hudson s'y sont installés. Bien que ses maisons soient neuves et que le cyberspace n'ait plus de secrets pour ses jeunes, le village de Puvirnituaq conserve, malgré tout, ses coutumes. Les Rangers, réservistes des Forces canadiennes, sont l'une des traditions les plus solides de la communauté.



DE L'OR ET DES CARIBOUS (samedi 6 octobre)

Les troupeaux de caribous des environs de Baker Lake demeurèrent longtemps parmi les plus grands du monde, et permirent aux populations inuits de l'endroit de survivre. Les caribous ont aujourd'hui de la compagnie. Sous le lichen et la toundra se cachent des richesses naturelles comme l'or, l'uranium et les diamants qui n'ont pas fini d'attiser la convoitise. Des étrangers sont venus de très loin pour exploiter ces ressources, changeant à jamais le cours des choses.

LE BLEU DE L'ARCTIQUE (samedi 13 octobre)

Les chenaux de l'archipel arctique sont longtemps demeurés paisibles, figés dans la glace et le silence. Leurs eaux sont aujourd'hui de plus en plus fréquentées. Le tourisme polaire ayant la cote depuis quelques années, il n'est plus rare désormais d'apercevoir des bateaux de croisière remplis de touristes sillonner les eaux arctiques. Bref, le trafic maritime risque de prendre de l'importance dans le Grand Nord, entre autres, grâce à l'ouverture prochaine du passage du Nord-Ouest et au projet de pont arctique entre Mourmansk et Churchill.

LA ROUTE DES DIAMANTS (samedi 20 octobre)

Dans les Territoires du Nord-Ouest, les mines de diamants ont maintenant supplanté les mines d'or. Diavik est la principale mine de diamants du pays. Elle se trouve à 300 km au nord de Yellowknife, sur une île située au milieu du lac de Gras. De nombreux camions lourdement chargés d'approvisionnements et d'équipements doivent traverser chaque hiver une spectaculaire route de glace afin de permettre le fonctionnement de la mine isolée.



LE PREMIER À PARTIR (samedi 27 octobre)

Le majestueux ours polaire est aujourd'hui devenu le triste symbole de l'effet néfaste des changements climatiques dans l'Arctique. Selon les chercheurs, le nombre d'ours polaires des environs de Churchill décline et les bêtes perdent du poids. Bref, le noble animal ne se porte pas bien. Les habitants d'Arviat, petit village inuit situé à quelques centaines de kilomètres au nord de Churchill, ne tiennent pourtant pas le même discours. Pour eux, les ours polaires n'ont jamais été plus nombreux et semblent être en pleine forme. Qui dit vrai?



L'ARCTIQUE INCONNU (samedi 3 novembre)

À l'instar du Canada et du passage du Nord-Ouest, la Russie considère les eaux constituant le passage du Nord-Est comme intérieures, donc sous leur autorité. Elle dispose toutefois de plus de moyens pour arriver à faire respecter ses revendications. La Russie possède une flotte de sous-marins nucléaires et est le seul pays au monde à détenir des navires brise-glaces et des cargos civils nucléaires. Leurs brise-glaces surpassent tout ce que le Canada ou les États-Unis possèdent en matière de sous-marins, ce qui traduit bien la façon dont se voit la Russie dans l'Arctique : puissante et prête à conquérir.

SPITZBERGEN OU LE PARADIS FONDANT (samedi 10 novembre)

Situé à une heure de vol du pôle Nord, juste avant d'atteindre la banquise arctique, se trouve l'archipel Svalbard, également appelé Spitzbergen. Ces magnifiques îles jouissent d'une température clémente, tant et si bien qu'elles pourraient être une station d'hiver très prisée dans le monde. Elles abritent plutôt le principal centre de recherche arctique de la planète. Par ailleurs, la glace y fond plus rapidement qu'ailleurs dans l'Arctique.

LA COURSE VERS LE PÔLE (samedi 17 novembre)

Ce n'est plus un secret désormais : le sous-sol arctique recèle de grandes richesses, du pétrole au gaz naturel, en passant par l'or et les diamants. Chaque nation dont les frontières touchent le Grand Nord tient à obtenir sa part du gâteau. Voilà pourquoi la Russie, la Norvège, le Danemark, les États-Unis et, enfin, le Canada ont entrepris depuis quelques années de définir les limites de leur plaque continentale, cette partie de leur territoire immergée sous l'eau, afin de pouvoir revendiquer l'exploitation des ressources naturelles qui s'y cachent.



TERRES ARCTIQUES, des images spectaculaires et des propos éclairants sur une région stratégique au cœur de notre avenir, dès le samedi 15 septembre à 13 h 30, 19 h 30 et 23 h 30 sur RDI.

En collaboration avec le Fonds Quebecor, le site de **TERRES ARCTIQUES** se veut un site de référence sur les divers sujets d'intérêt qui touchent le Grand Nord. Vous découvrirez des aspects tels que la convoitise géopolitique, les ressources de ce grand territoire et l'histoire des premiers occupants jusqu'à aujourd'hui. Une galerie d'images vous transporte aux frontières nordiques du Canada, et des webcams vous présentent en direct des paysages nordiques. C'est un rendez-vous au www.radio-canada.ca/terresarctiques.

Narrateur : Guy Nadon

Réalisateurs : Ole Gjerstad et Vic Pelletier

Production : Les Productions Vic Pelletier (Matane)

- 30 -

*Renseignements: Guylaine O'Farrell
Chef de la promotion
Télévision et Information
514-597-4140*